

GD Keurmerk Zoönosen



Zoönosen zijn ziekten die van dier op mens overdraagbaar zijn. Steeds vaker worden dierhouders bij wie de dieren contact hebben met bezoekers geconfronteerd met de vraag welk risico de dieren vormen voor de bezoekers. Om aan te tonen dat u maatregelen neemt om zoönosen te voorkomen en de kans op besmetting te beperken, bestaat het GD Keurmerk Zoönosen.

In drie stappen naar het Keurmerk Zoönosen:

1. Checklist invullen met uw dierenarts

Met de checklist GD Keurmerk Zoönosen brengt u de risico's van mogelijk voorkomende zoönosen op uw bedrijf in beeld. Bij de aanmelding wordt de checklist naar uw dierenartsenpraktijk gestuurd. U ontvangt van GD een verzoek om een afspraak te maken met uw dierenarts. Het invullen van de checklist kan ook tijdens een periodiek bedrijfsbezoek.

2. Score door GD

Na retourzending van de ingevulde checklist ontvangt u een score voor

uw zoönosepreventie. Op basis van de toegekende score per onderdeel (algemene deel en de vragen per diersoort die op uw bedrijf van belang zijn) kunt u samen met uw dierenarts bekijken welke punten voor verbetering in aanmerking komen.

3. Keurmerk

Bij een score van 60% of meer (totale score is 100%) heeft u een zoönosenverantwoord bedrijf. U ontvangt dan een keurmerkbordje met daarop het keurmerkzegel voor dat jaar. De toekenning van het keurmerk wordt elk jaar opnieuw via uw eigen dierenarts getoetst aan de hand van de

Inmiddels zijn ruim 1200 bedrijven in Nederland deelnemer!

checklist. Bij voldoende score ontvangt u elk jaar een nieuw keurmerkzegel. Scoort u minder dan 60%? Dan kunt u maatregelen nemen en opnieuw een check aanvragen.

Voor wie?

Alle dierhouders bij wie de dieren contact hebben met bezoekers. Bijvoorbeeld een kinder- of zorgboerderij, activiteitenboerderij, agrarisch kinderdagverblijf of een manege. Maar ook een bedrijf met bijvoorbeeld melkvee, paarden, varkens, pluimvee, schapen of geiten kan het keurmerk aanvragen.

Eén of verschillende diersoorten?

Naast de algemene vragen zijn er nu specifieke vragen opgenomen per diersoort (rund, schaap, geit, paard, varken, pluimvee, overig). U hoeft alleen de vragen te beantwoorden die betrekking hebben op de aanwezige diersoorten en de beoordeling is ook alleen hierop gebaseerd. Het maakt dus niet (meer) uit of u één of meerdere diersoorten heeft.

Informatie en aanmelden?

Wilt u meer informatie of zich aanmelden voor het GD Keurmerk Zoönosen? Ga dan naar onze website www.gddiergezondheid.nl. U kunt ook bellen met de sector kleine herkauwers via 0900-1770 optie 3.

De Gezondheidsdienst voor Dieren



Zoönosen*-verantwoord bedrijf

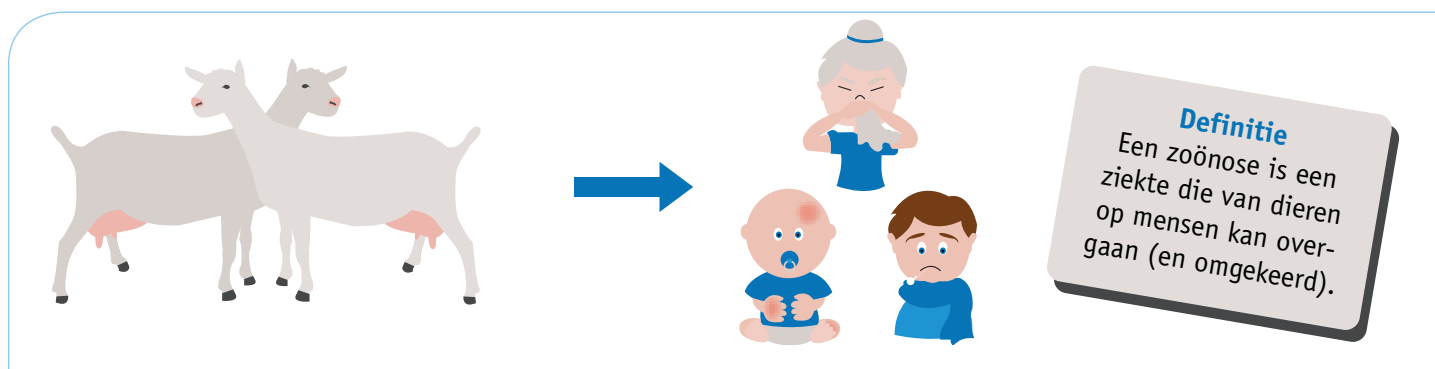
Dit bedrijf voldoet aan de eisen van het GD Keurmerk Zoönosen.

*Zoönosen zijn ziekten die overdraagbaar zijn van dieren op mensen.

Wat is een zoönose?

Een zoönose is een infectieziekte die van dier op mens kan overgaan.

Er zijn honderden ziekteverwekkers, waarvan een groot aantal via dieren op mensen kan worden overgedragen.



Zoönosen kunnen veroorzaakt worden door bacteriën, virussen, parasieten en schimmels. Allerlei dieren kunnen ziekteverwekkers bij zich dragen waar mensen ziek van kunnen worden, zoals landbouwhuisdieren (kippen, varkens, koeien, geiten), wilde dieren (hazen, wilde zwijnen) of huisdieren (honden, katten). Bij dieren kan een zoönose ook ziekteverschijnselen geven, maar dat hoeft niet. Een aantal voorbeelden van zoönosen zijn Q-koorts en salmonellose.

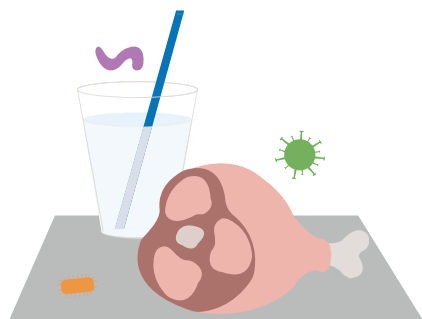
Overdracht van dier op mens via diverse routes

Er zijn verschillende manieren waarop iemand een zoönose kan oplopen.

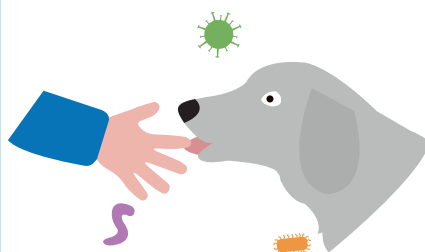
De besmetting vindt dus plaats via de orale route, via inademing of via (wondjes op) de huid.

De belangrijkste routes zijn:

Via inname van besmet voedsel of water



Via direct contact met geïnfecteerde dieren of besmet dierlijk materiaal (bijvoorbeeld abortusmateriaal of mest)



Via inademen van dierlijke ziekteverwekkers (bijvoorbeeld stofdeeltjes in stal)



Meer informatie

Wilt u meer weten kijk dan op www.gddiergezondheid.nl/zoönosen

